

Le comment de la démarche "industrielle"

■ Régions • Auvergne • Bourgogne • Centre • Languedoc-Roussillon • Limousin • Pays de la Loire • Rhône-Alpes ■
Départements • Allier • Ardèche • Cher • Creuse • Indre-et-Loire • Loir-et-Cher • Loire • Haute-Loire • Loire-Atlantique • Loiret • Lozère • Maine-et-Loire • Nièvre • Puy-de-Dôme • Saône-et-Loire • Haute-Vienne ■ Villes et Agglos • Angers

ETABLISSEMENT
PUBLIC
LOIRE

• Blois • Bourges • Châteauroux • Clermont Communauté • Joué-Lès-Tours • Limoges • Montluçon • Nantes Métropole • Nevers • Orléans • Saint-Etienne-Métropole • Saint-Nazaire • Le Grand Roanne • Saumur • Tours • Vichy • Vierzon ■
SICALA • Allier • Cher • Indre-et-Loire • Loir-et-Cher • Haute-Loire • Loiret • Maine-et-Loire • Nièvre • Saône-et-Loire

Création d'un
environnement favorable
Objectif à échéance 2013 :
*15.000 acteurs économiques
informés ou sensibilisés*

Réalisation en
nombre conséquent
de diagnostics de
vulnérabilité
Objectif à échéance 2013 :
3.000 diagnostics

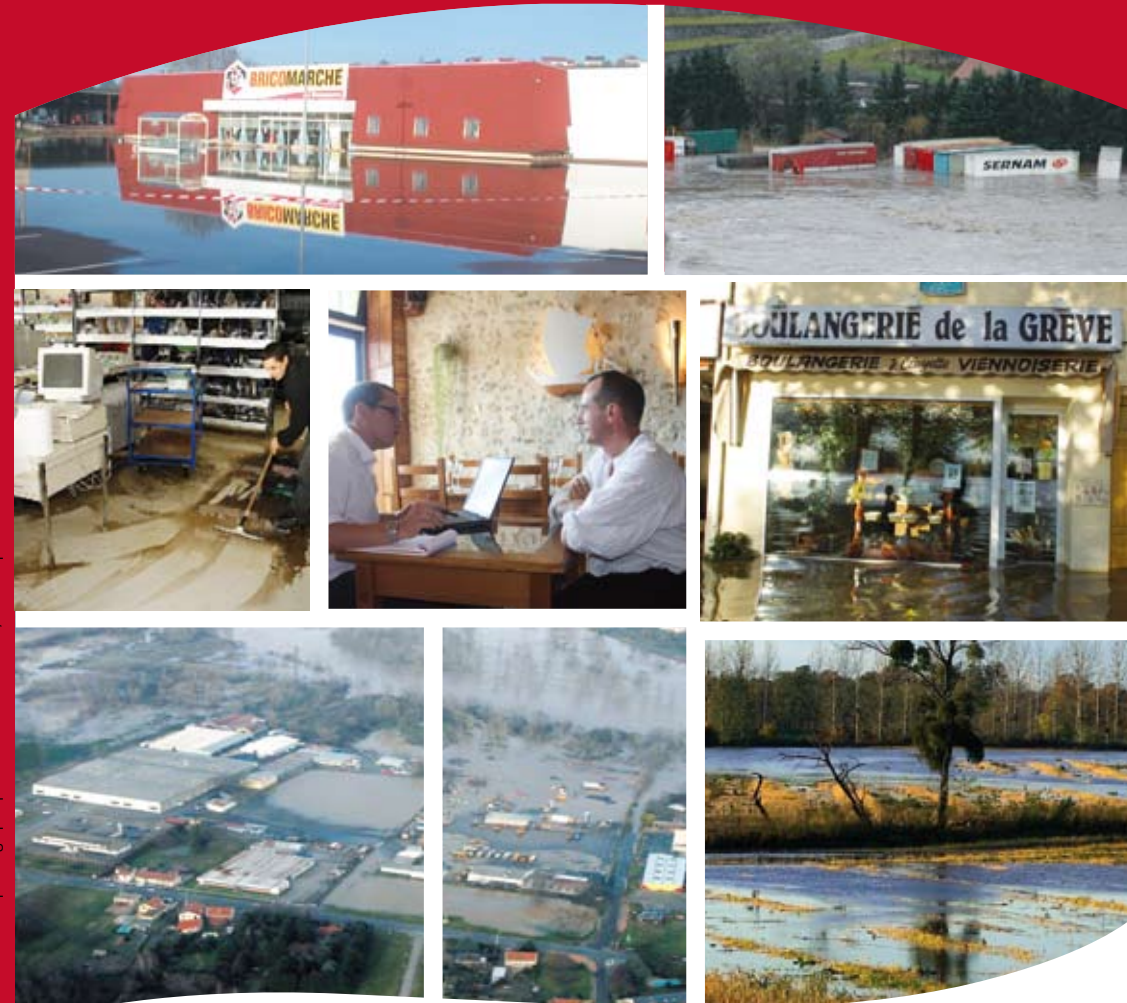
Mise en oeuvre par
les entreprises, filières
et zones d'activités
volontaires de mesures
effectives et prioritaires
de réduction de leur
vulnérabilité
Objectif à échéance 2013 :
900 réalisations

Démarche initiée par l'Etablissement
public Loire en collaboration avec les
collectivités partenaires



Conception-Réalisation : Etablissement public Loire - Impression Copie 45 - Papier Label PEFC - Imprim'vert -
Droits photographiques : Ph. Auclerc - VVA/Y.Lechapelin - Conseil Général 43 - L'Eveil - DDE 49 - CCVA

Sauvegardez votre entreprise face au risque inondation



Plus d'informations sur
www.plan-loire.fr/diagnostics-entreprises



Préserver les intérêts de mon entreprise, c'est vital

22 %
des chefs
d'entreprises
interrogés
connaissent déjà
le diagnostic
de vulnérabilité
et vous ?

Le risque inondation est réel sur l'ensemble du bassin de la Loire et de ses affluents. Il pourrait occasionner de nombreux dégâts aux entreprises non préparées.

Avez-vous prévu tous les moyens permettant dès à présent de préserver les intérêts vitaux de votre entreprise ?

Vous pouvez bénéficier d'un diagnostic gratuit de vulnérabilité au risque inondation.

C'est un outil précieux d'aide à la décision.

Ils font partie des 340 entreprises déjà diagnostiquées



C. SIMIER, Horticulteur (41)
Plus on sera capable de travailler sur la prévention, la prévision, plus on sera efficace demain et moins ça coûtera cher à la société !

G. PARIS, Garagiste (48)

Le 2 novembre 2008 quand on a ouvert les portes, c'était un cataclysme. On ne savait plus ce qu'il fallait faire. J'attends le diagnostic de vulnérabilité avec impatience pour voir si des solutions existent et lesquelles. Après la seule solution ça sera de m'installer ailleurs, je n'ai pas le choix...



C. DENAY, Fabricant de structures métalliques (37)

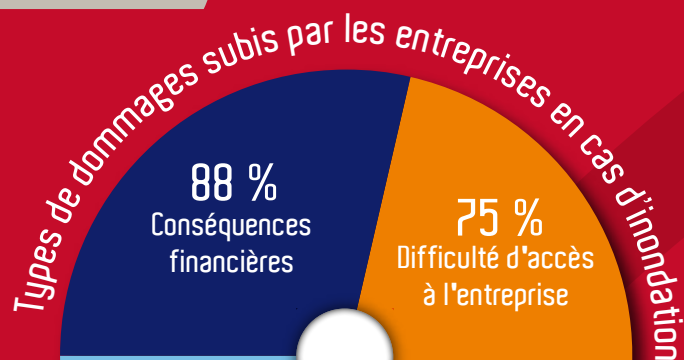
On se dit que ça ne peut pas arriver. La dernière fois c'était en 1856, c'est quand même un peu loin ! Le diagnostic a été l'occasion d'une vraie prise de conscience.

G. LEROUX, Producteur laitier (41)

Le principal intérêt de ce diagnostic a été au niveau de mon troupeau laitier. En aucun cas, je n'aurai pas imaginé avoir 3 mètres d'eau. Tous les voisins à qui on a parlé du diagnostic de vulnérabilité aux inondations sont bien sûr intéressés.



P-Y. SUCHAIL, Fabricant de fils techniques (43)
Le diagnostic met le doigt sur les vulnérabilités, et en quelque sorte là où cela fait mal.



* Etude réalisée par l'ifop pour l'EP Loire du 17/09 au 02/10/09 auprès d'un échantillon représentatif de 1.703 chefs d'entreprises du bassin de la Loire.

Retrouvez l'intégralité des témoignages en images sur www.plan-loire.fr/diagnostics-entreprises

N'attendez plus,
inscrivez-vous pour un diagnostic gratuit
et bénéficiez d'aides financières
pour la mise en place de mesures
au sein de votre entreprise !

Nom de l'entreprise

(Nom pour les personnes physiques)

Nom du dirigeant

Téléphone

Fax

Courriel

Adresse de l'entreprise

Code APE (NAF) et intitulé de l'activité

Personne à contacter pour la réalisation du diagnostic
(si différente du dirigeant)

Fonction dans l'entreprise

Téléphone

Fax

Courriel

Formulaire à retourner à :

Etablissement public Loire
3, avenue Claude Guillemin – BP 6125
45061 – ORLEANS CEDEX 2

Tél. : 02 38 64 47 70 – Fax : 02 38 64 35 35
ddre@eptb-loire.fr